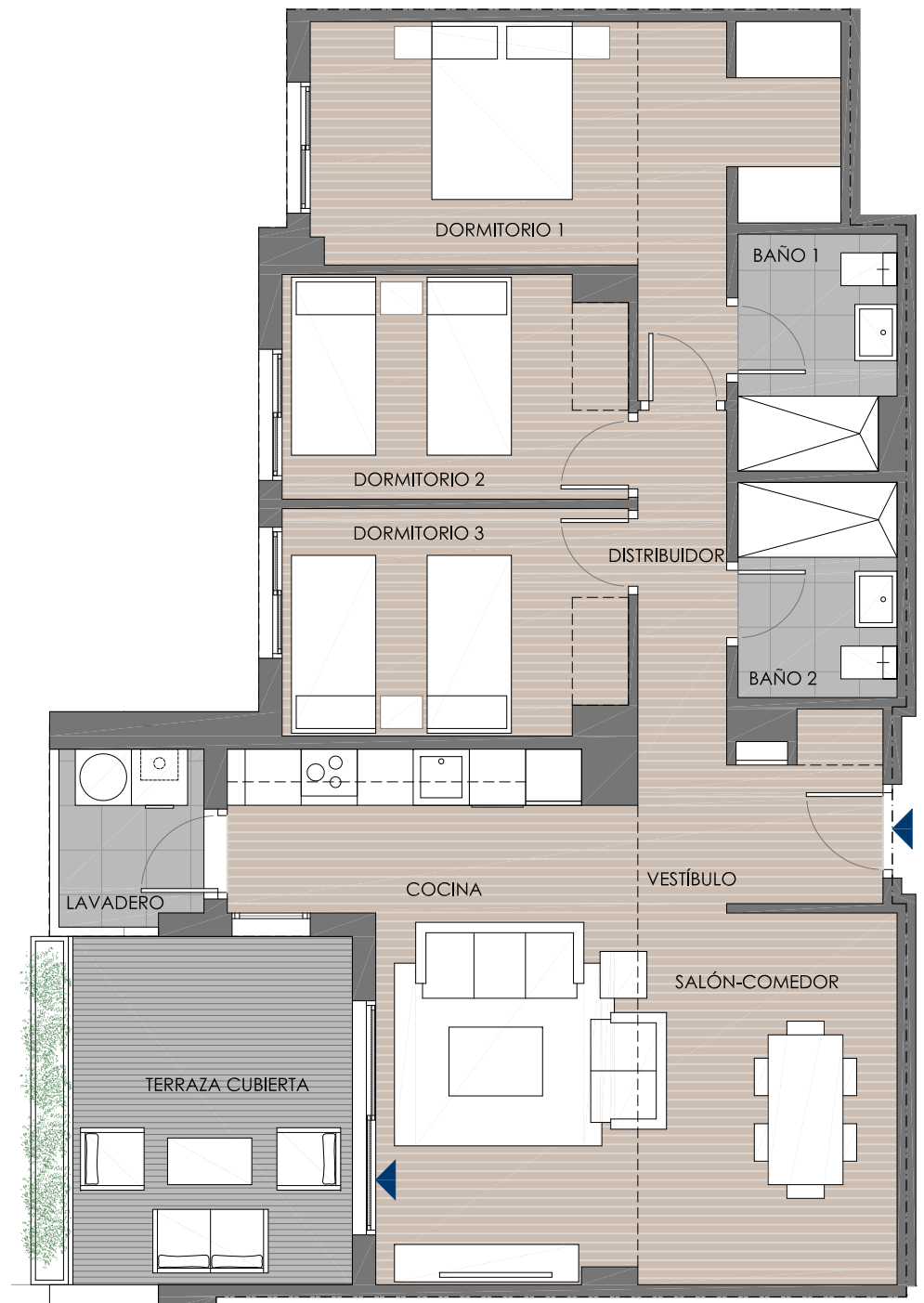


Avenida de la Hermandad de la Oración en el Huerto, esquina con Avenida de la Hermandad de la Misericordia - Manzana 15. El Puerto de Santa María. Cádiz.



TIPO V3.4c  
BLOQUE 2  
PORTAL 1  
PLANTA 1  
VIVIENDA C

### CUADRO DE SUPERFICIES



Vestíbulo	4.66 m <sup>2</sup>
Salón Comedor	22.00 m <sup>2</sup>
Cocina	7.31 m <sup>2</sup>
Dormitorio 1	15.39 m <sup>2</sup>
Dormitorio 2	8.70 m <sup>2</sup>
Dormitorio 3	8.79 m <sup>2</sup>
Baño 1	4.14 m <sup>2</sup>
Baño 2	3.91 m <sup>2</sup>
Distribuidor	3.60 m <sup>2</sup>
Lavadero	2.87 m <sup>2</sup>
Terraza Cubierta	11.10 m <sup>2</sup>

Superficie según Decreto 218/2005

**ÚTIL** 85.49 m<sup>2</sup>  
**CONST** 116.93 m<sup>2</sup>

Escala 1 : 75

