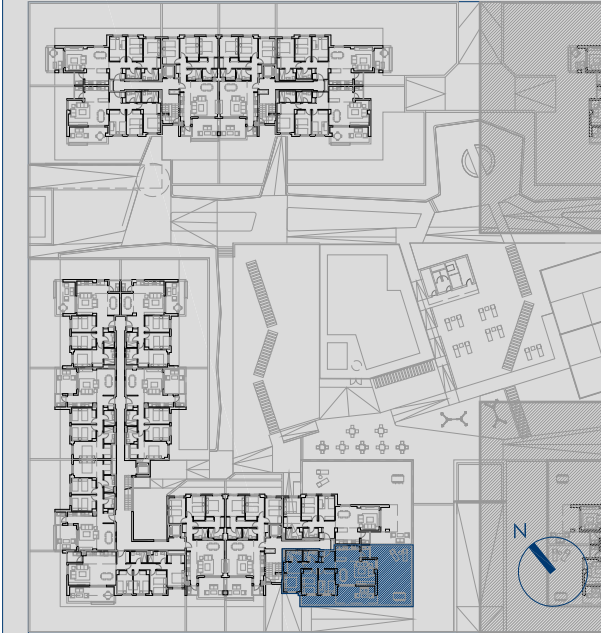


Avenida de la Hermandad de la Oración en el Huerto, esquina con Avenida de la Hermandad de la Misericordia - Manzana 15. El Puerto de Santa María. Cádiz.



TIPO V3.6b
BLOQUE 2
PORTAL 2
PLANTA 1
VIVIENDA B

CUADRO DE SUPERFICIES

Vestíbulo	5.34 m ²
Salón Comedor	21.53 m ²
Cocina	8.35 m ²
Dormitorio 1	12.37 m ²
Dormitorio 2	8.88 m ²
Dormitorio 3	9.07 m ²
Baño 1	4.25 m ²
Baño 2	3.80 m ²
Distribuidor	2.20 m ²
Lavadero	2.41 m ²
Terraza	56.71 m ²
Terraza Cubierta	15.02 m ²

Superficie según Decreto 218/2005

ÚTIL 83.37 m²
CONST 114.29 m²

Escala 1 : 75

